

STEC

ESTACIÓN TOTAL ROBÓTICA **AXIS10**



Con un rendimiento angular extraordinario de 0.5"/1" y precisión de distancia de 1+1ppm, motorización rápida y suave, y el potente programa integrado, AXIS10 facilita las tareas de medición.

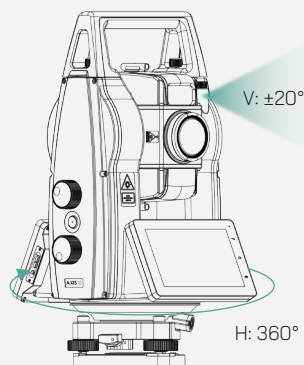
Fácil desarrollo para otros sectores, lo que le ofrece nuevas posibilidades.



La estación total robótica AXIS10 es una elección inteligente en cuanto a potencia, rendimiento y productividad que optimiza esencialmente el tiempo y el costo con la máxima precisión.

Combina el atractivo software de a bordo, el prisma se puede rápidamente apuntado, bloqueado y rastreado con quizá la mejor tecnología **xTrak**.

Torque Drive



Torque Drive.

Trabajemos en Silencio.

Con una rotación de hasta **180°/s**, AXIS10 garantiza un alto rendimiento dinámico con su extraordinaria tecnología **xTrak** que es más suave y rápida que otras.

Reconocer Prisma. Automáticamente reconoce y mide el prisma a distancias de hasta **1000 m**.

Búsqueda de Prisma. Escanea y detecta el prisma a menos de **300 m** de todo el de trabajo, ahorrando casi 2/3 de los pasos de medición en comparación estación total manual.

Bloqueo de Prisma. Seguir y bloquear un prisma a **20°/s**, lo que elimina la necesidad de permanecer de pie.

Características principales

- Precisión angular de 0.5", 1" opcional
- Precisión de distancia de 1+1ppm
- Trabajo silencioso con **xTrak**
 - Torque drive, 180°/s
 - Reconocimiento del prisma 1000m
 - Búsqueda de prisma 300m
 - Bloqueo del prisma
- Luz guía
- Cámara táctil
- Pantalla táctil y en color de 6,0"
- Programa inteligente a bordo
- Conectividad abierta Android 9.0
- Protección IP65



Conectividad Flexible

AXIS10 ofrece una conectividad superior con USB, Wi-Fi, Bluetooth, Bluetooth de largo alcance, puerto serie y ranura para tarjeta SIM, lo que permite el intercambio de datos y el control remoto.



Cámara Táctil para Apuntar

Simplemente pulse en la pantalla para dirigir AXIS10 para apuntar al objetivo. La cámara de 5 megapíxeles también ayuda a grabar las imágenes o vídeos del objetivo cuando sea necesario.



Sigue Trabajando con S Pad

Pantalla de 8 pulgadas con 500 nits de brillo garantiza una visibilidad clara, incluso con mucha luz. El mando a distancia de 600 m permite una sola persona.

Solución Única para Una Sola Persona

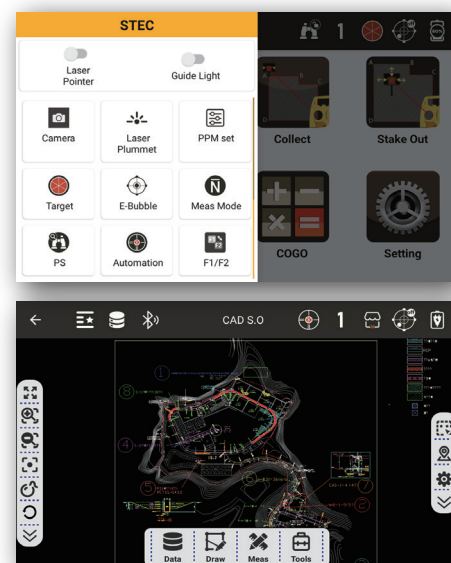
Gracias a su exclusivo Bluetooth de largo alcance (600 m), AXIS10 permite a un controlar todo el proceso topográfico sin necesidad de personal adicional.

■ Funcionalidad Más Intuitiva

Capte el objetivo más fácilmente con iconos que muestran el estado de la medición en tiempo real, o con orientación gráfica como una brújula electrónica.

■ Programas Más Potentes

Los programas, como el replanteo CAD, garantizan que los proyectos de construcción proyectos se alinean perfect mente con los planos de diseño. Con AXIS10, puede puede lograr una mayor productividad, una mejor coordinación del proyecto y un flujo de trabajo más fluido de principio a fin.

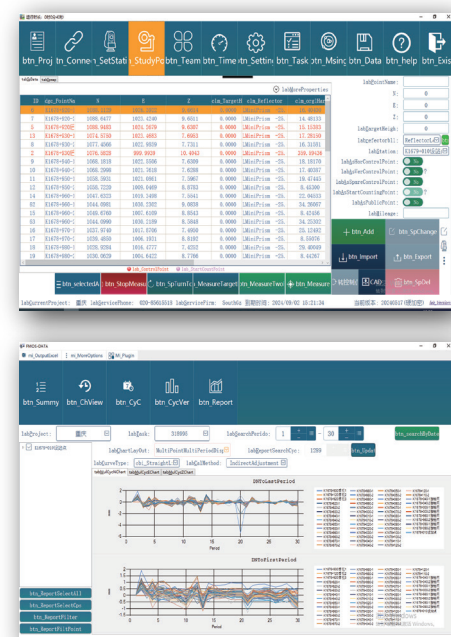


Genius para la Monitorización

AXIS10 puede adaptarse a su propio software de supervisión después de depurarlo. También ofrecemos una opción especializada diseñada para la recopilación en tiempo real en aplicaciones de monitorización.

■ STEC-MOS

STEC-MOS es un software profesional de supervisión automatizada. El sistema cuenta con aprendizaje automático, medición automática procesamiento automático de datos y mantenimiento remoto análisis y procesamiento de datos en tiempo real para proporcionar avisos a tiempo.



SDK Libre para el Desarrollo

Libere todo el potencial de sus proyectos con la estación total robótica AXIS10 ahora equipada con un paquete de desarrollo SDK abierto.

Integración y colaboración sin fisuras en toda una gama de aplicaciones, desde el guiado de tuberías y las tuneladoras hasta los sistemas de construcción y pavimentación inteligentes. AXIS10 aporta precisión, flexibilidad y eficiencia a cada fase de su operación, convirtiéndola en la herramienta definitiva para soluciones avanzadas de construcción e ingeniería.



ESPECIFICACIÓN

ÁNGULO

Precisión	1" 0.5" opcional
Método	Codificador absoluto
Sistema de detección	H: cuádruple; V: cuádruple
Lectura mínima	0.1"
Diámetro del círculo	79mm
Ángulo 0°	Cenit: 0°; Horizontal: 0°
Unidad	360°/400gon/6400mil

BURBUJA

Nivel Tubular	30"/2mm
Nivel Circular	8"/2mm

PLOMADA AutoHI

Tipo	635nm, Class II
Precisión	0.4mm a 1,5m altura 2.0mm a 1,5m altura

DISTANCIA

Distancia con 1 prisma	3,500m
Precisión	±(1mm+1mm*D)m.s.e
Distancia sin prisma	1,000m
Precisión	±(3mm+2mm*D)m.s.e
Tiempo de Medición - Prisma	Fina: <0,7s; Normal: <0,3s
- Sin Prisma	<600m: 0,5-3s; >600m: max.10s
Corrección de PPM	Sensor automático
Prisma Constante	Manual

GENERAL

Pantalla	LCD táctil y en color de 6"
Cámara	5 MP
Luz Guía	Rojo/amarillo, 635nm/593nm
OS	Android 9.0
Memoria Interna	RAM 3GB, ROM 32GB
CPU	MSM8953
Interfaces de E/S	RS232, USB, Micro USB, Bluetooth 4.0
WLAN	Dual-band 802.11/a/b/g/n
Batería	Li-ion, 14,4V, 6.400mAh
Duración del trabajo	8h
Protección	IP65
Temp. de funcionamiento	-20°C a +50°C
Dimensión	430 (H)*255 (L)*235 (W) mm
Peso	9,3KG

TELESCOPE

Longitud del tubo	164.5mm
Apertura efectiva	Telescopic: 45mm; EDM: 47mm
Magnificación	30x
Imagen	Erecta
Campo de Visión	1°30'
Poder de Resolución	3"
Rango de Enfoque	1.5m

xTrak MOTORIZACIÓN

Tipo	Torque motor
Velocidad Maxima	180°/s
Auto Prism Recognize	
Radio	1,5-1.000m
Tiempo de Búsqueda	5s
Prism Search	
Radio	1,5-300m
Tiempo de Escaneo Típico	<10s
Campo de Visión	V: ±20°, H: 360°
Prism Lock	
Velocidad de seguimiento	20°/s

COMPENSADOR

Sensor de inclinación	Doble eje, eléctrico-líquido
Rango	4'
Precisión	1"

TABLETA - S Pad

Pantalla	8" Pantalla a color multitáctil
Cámara	Frontal: 13MP, trasera: 5MP
OS	Android 10
Memoria Interna	RAM 4GB, ROM 64GB
CPU	SDM632
Interfaces de E/S	Type C, Bluetooth 4.2, WLAN
Batería	3,8V, 8.000mAh, Li-ion
Duración del trabajo	10 Hours
Protección	IP67
Temp. de funcionamiento	20°C to +60°C
Dimensión	235*146*13 mm



GRUPO GINPRO

Belisario Domínguez 2012, Col. Obispaño
C.P. 64060 Monterrey, Nuevo León
Tel. +52 8183480466, +52 8183484306
WhatsApp +52 8111855646, +52 8115997434

